



**Технологии
Радиосвязи**

ООО «Технологии Радиосвязи»
+7 (495) 516-92-44
www.rc-tech.ru
e-mail: rc-tech@mail.ru

ОУ КА-ДИАПАЗОНА ПРМ/ПРМ КРУГОВАЯ ЛЕВ/ПРАВ 20,2-22,2 ГГц

Этикетка

1 ОСНОВНЫЕ СВЕДЕНИЯ ОБ ИЗДЕЛИИ

1.1 ОУ Ка-диапазона ПРМ/ПРМ круговая ЛЕВ/ПРАВ 20,2-22,2 ГГц сер.№ _____

1.2 Дата выпуска: _____.____.20____ г.

1.3 Поставщик: ООО «Технологии Радиосвязи»

Почтовый адрес: Россия, 141074, Московская область, город Королев,
ул. Ломоносова, 7А.

2 ОСНОВНЫЕ ТЕХНИЧЕСКИЕ ДАННЫЕ

Наименование параметра, размерность	Значение, допуск
Тип облучающего устройства	приемный, двухпортовый
Диапазон рабочих частот на прием, ГГц	от 20,2 до 22,2
Поляризация:	
- порт №1	круговая правая (RHCP)
- порт №2	круговая левая (LHCP)
Коэффициент эллиптичности, не менее	0,8
Коэффициент усиления антенны, дБ, не менее	45
Интерфейсы выходов	волновод стандарта WR42
Рабочая температура	от -40°C до +50°C
Температура хранения	от -50°C до +60°C
Относительная влажность воздуха при температуре 25°C	не более 80%
Скорость воздушного потока рабочая	до 10 м/с
Предельная скорость воздушного потока	до 20 м/с

Расчётное положение фазового центра находится на расстоянии 9,6 мм от кольца
рупора вдоль оси ОУ.

Проверку
произвел

личная подпись

расшифровка подписи

год, месяц, число

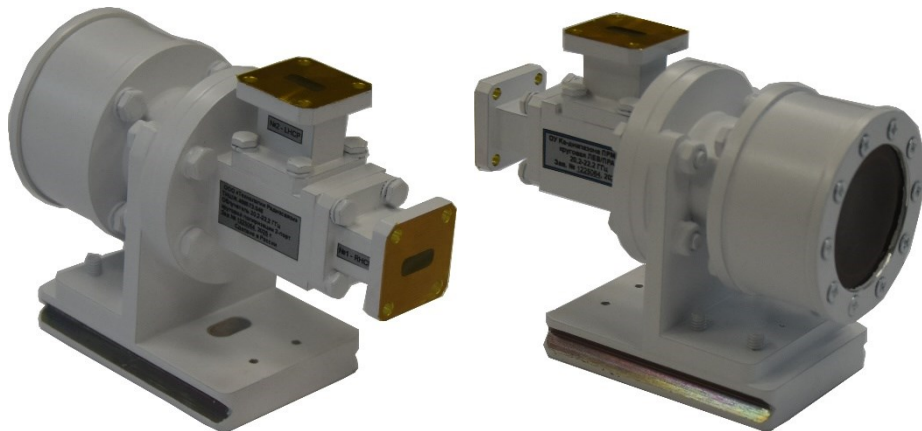


Рисунок 1 – Внешний вид облучателя

3 КОМПЛЕКТНОСТЬ

№	Наименование	Обозначение	Кол
1	ОУ Ка-диапазона ПРМ/ПРМ круговая ЛЕВ/ПРАВ 20,2-22,2 ГГц в составе:		1
1.1	Облучатель 20,2-22,2 ГГц круговой поляризации 2-портовый	ТИШЖ.468573.048	1
1.2	Проставка в/в прямая WR42	ТИШЖ.468561.019	2
1.3	Опора с держателем ОУ		1
2	Этикетка		1

4 РЕСУРСЫ, СРОКИ СЛУЖБЫ И ХРАНЕНИЯ И ГАРАНТИИ ИЗГОТОВИТЕЛЯ

4.1 Ресурс изделия до первого капитального ремонта в течение всего срока службы - ____ лет, в том числе срок хранения ____ лет (года) в упаковке изготовителя в складских помещениях (при хранении в картонной упаковке)/на открытых площадках под навесом (в ящике/кейсе).

Указанные сроки службы и хранения действительны при соблюдении потребителем требований действующей эксплуатационной документации.

4.2 ООО «Технологии Радиосвязи» гарантирует нормальную работу изделия ОУ Ка-диапазона ПРМ/ПРМ круговая ЛЕВ/ПРАВ 20,2-22,2 ГГц серийный № _____ и соответствия технических характеристик в течение ____ месяцев с момента ввода в эксплуатацию, но не более ____ месяцев со дня изготовления при соблюдении правил эксплуатации.

5 КОНСЕРВАЦИЯ

Консервация изделия производится в закрытом вентилируемом помещении при температуре окружающего воздуха от минус 15°C до +40°C и относительной влажности воздуха не более 80% при 25°C, в соответствии с требованиями ГОСТ 9.014-78.

Дата	Наименование работы	Срок действия, годы	Должность, фамилия и подпись

6 СВИДЕТЕЛЬСТВО ОБ УПАКОВЫВАНИИ

Изделие ОУ Ка-диапазона ПРМ/ПРМ круговая
ЛЕВ/ПРАВ 20,2-22,2 ГГц
упаковано ООО «Технологии Радиосвязи» согласно требованиям, предусмотренным в действующей технической документации

серийный номер

должность

личная подпись

расшифровка подписи

год, месяц, число

7 СВИДЕТЕЛЬСТВО О ПРИЕМКЕ

Изделие ОУ Ка-диапазона ПРМ/ПРМ круговая
ЛЕВ/ПРАВ 20,2-22,2 ГГц
принято в соответствии с обязательными требованиями государственных стандартов, действующей технической документацией и признано годным для эксплуатации.

серийный номер

Начальник ОТК

личная подпись

расшифровка подписи

год, месяц, число

М.П.

Руководитель
предприятия

Бобков В.Ю.

личная подпись

расшифровка подписи

год, месяц, число

М.П.

8 СВЕДЕНИЯ О ТРАНСПОРТИРОВАНИИ И УТИЛИЗАЦИИ

Изделие допускается транспортировать в упакованном виде всеми видами крытого транспорта. При транспортировании изделия должна быть обеспечена защита от ударов и механических повреждений.

Утилизация изделия осуществляется по отдельному договору.

9 ОСОБЫЕ ОТМЕТКИ